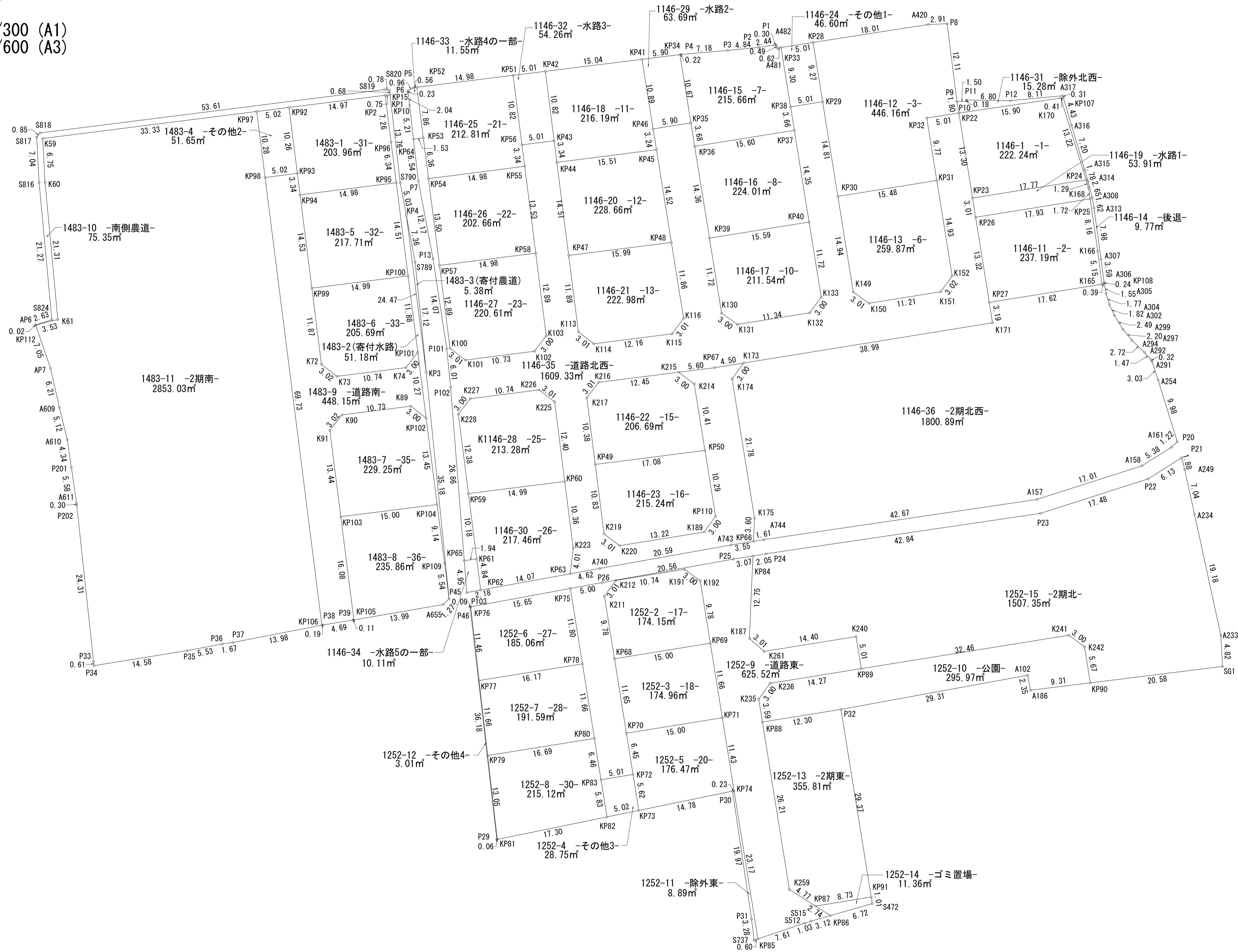
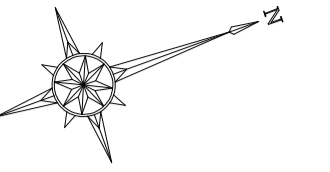


# 実測図

S=1/300 (A1)  
S=1/600 (A3)



所在	高松市円座町字下所		
図面名	実測図		
縮尺	図中記載	図面番号	01
作成年月日	令和 4 年 1 月 26 日		
作成者	高松市三條町278番地12 株式会社高松合同企画 土地家屋調査士・測量士 野田 明良		

# 座標求積表

地番	X	Y	辺長
K170	142885.684	46980.827	15.90
KP22	142870.102	46977.622	13.30
KP23	142867.592	46990.692	17.77
KP24	142885.048	46994.041	13.22
公 式	$A=1/2 \sum (X_2 - X_1) (Y_1 + Y_2)$		
倍面積	444.4948380	㎡	
面積	222.2474190	㎡	
地積	222.24	㎡	
坪数	67.22	坪	

地番	X	Y	辺長
KP25	142884.639	46997.027	17.93
KP26	142867.024	46993.648	13.32
KP27	142864.511	47006.734	17.62
K165	142881.821	47010.046	5.15
K166	142882.964	47005.015	8.16
公 式	$A=1/2 \sum (X_2 - X_1) (Y_1 + Y_2)$		
倍面積	474.3967820	㎡	
面積	237.1983910	㎡	
地積	237.19	㎡	
坪数	71.75	坪	

地番	X	Y	辺長
P8	142873.120	46964.030	2.91
A420	142870.341	46963.150	18.01
KP28	142852.665	46959.670	9.27
KP29	142850.917	46968.779	14.81
KP30	142848.126	46983.333	15.48
KP31	142863.335	46986.257	9.77
KP32	142865.175	46976.661	5.01
KP22	142870.102	46977.622	1.80
P9	142870.430	46975.843	12.11
公 式	$A=1/2 \sum (X_2 - X_1) (Y_1 + Y_2)$		
倍面積	892.3376770	㎡	
面積	446.1688385	㎡	
地積	446.16	㎡	
坪数	134.96	坪	

地番	X	Y	辺長
KP31	142863.335	46986.257	15.48
KP30	142848.126	46983.333	14.94
K149	142845.310	46998.012	3.01
K150	142847.000	47000.503	11.21
K151	142858.018	47002.619	3.02
K152	142860.522	47000.926	14.93
公 式	$A=1/2 \sum (X_2 - X_1) (Y_1 + Y_2)$		
倍面積	519.7491750	㎡	
面積	259.8745875	㎡	
地積	259.87	㎡	
坪数	78.61	坪	

地番	X	Y	辺長
KP107	142886.087	46980.910	0.41
K170	142885.684	46980.827	13.22
KP24	142885.048	46994.041	1.29
K168	142884.986	46995.339	1.72
KP25	142884.639	46997.027	8.16
K166	142882.964	47005.015	5.15
K165	142881.821	47010.046	0.39
KP108	142882.812	47010.121	0.24
A306	142882.255	47009.875	3.59
A307	142883.026	47006.359	7.98
A313	142884.709	46998.557	1.62
A308	142884.996	46996.954	2.65
A314	142885.263	46994.314	1.78
A315	142885.371	46992.534	7.20
A316	142885.813	46985.340	4.43
公 式	$A=1/2 \sum (X_2 - X_1) (Y_1 + Y_2)$		
倍面積	19.5440780	㎡	
面積	9.7720390	㎡	
地積	9.77	㎡	
坪数	2.95	坪	

地番	X	Y	辺長
KP33	142847.743	46958.702	0.62
A481	142847.125	46958.580	0.49
A482	142847.219	46958.095	0.30
P1	142846.926	46958.010	2.44
P2	142844.530	46957.521	4.84
P3	142839.838	46956.314	7.18
P4	142832.899	46954.450	0.22
KP34	142832.678	46954.399	10.67
KP35	142830.670	46964.882	3.68
KP36	142829.976	46968.503	15.60
KP37	142845.297	46971.447	3.66
KP38	142845.989	46967.843	9.30
公 式	$A=1/2 \sum (X_2 - X_1) (Y_1 + Y_2)$		
倍面積	431.3324100	㎡	
面積	215.6662050	㎡	
地積	215.66	㎡	
坪数	65.23	坪	

地番	X	Y	辺長
KP37	142845.297	46971.447	15.60
KP36	142829.976	46968.503	14.36
KP39	142827.273	46982.611	15.59
KP40	142842.592	46985.546	14.35
公 式	$A=1/2 \sum (X_2 - X_1) (Y_1 + Y_2)$		
倍面積	448.0280560	㎡	
面積	224.0140280	㎡	
地積	224.01	㎡	
坪数	67.76	坪	

地番	X	Y	辺長
KP39	142827.273	46982.611	11.72
K130	142825.067	46994.126	3.00
K131	142826.753	46996.617	11.34
K132	142837.894	46998.753	3.00
K133	142840.382	46997.062	11.72
KP40	142842.592	46985.546	15.59
公 式	$A=1/2 \sum (X_2 - X_1) (Y_1 + Y_2)$		
倍面積	423.0823630	㎡	
面積	211.5411815	㎡	
地積	211.54	㎡	
坪数	63.99	坪	

地番	X	Y	辺長
KP41	142826.919	46953.078	15.04
KP42	142812.253	46949.714	10.82
KP43	142809.862	46960.272	3.34
KP44	142809.123	46963.533	15.51
KP45	142824.254	46966.961	3.24
KP46	142824.865	46963.776	10.89
公 式	$A=1/2 \sum (X_2 - X_1) (Y_1 + Y_2)$		
倍面積	432.3872440	㎡	
面積	216.1936220	㎡	
地積	216.19	㎡	
坪数	65.39	坪	

地番	X	Y	辺長
KP24	142885.048	46994.041	17.77
KP23	142867.592	46990.692	3.01
KP26	142867.024	46993.648	17.93
KP25	142884.639	46997.027	1.72
K168	142884.986	46995.339	1.29
公 式	$A=1/2 \sum (X_2 - X_1) (Y_1 + Y_2)$		
倍面積	107.8283190	㎡	
面積	53.9141595	㎡	
地積	53.91	㎡	
坪数	16.30	坪	

地番	X	Y	辺長
KP45	142824.254	46966.961	15.51
KP44	142809.123	46963.533	14.51
KP47	142805.918	46977.685	15.99
KP48	142821.515	46981.227	14.52
公 式	$A=1/2 \sum (X_2 - X_1) (Y_1 + Y_2)$		
倍面積	457.3289920	㎡	
面積	228.6644960	㎡	
地積	228.66	㎡	
坪数	69.17	坪	

地番	X	Y	辺長
KP48	142821.515	46981.227	15.99
KP47	142805.918	46977.685	11.89
K113	142803.290	46989.288	3.01
K114	142804.897	46991.836	12.16
K115	142816.762	46994.531	3.01
K116	142819.279	46992.879	11.86
公 式	$A=1/2 \sum (X_2 - X_1) (Y_1 + Y_2)$		
倍面積	445.9672010	㎡	
面積	222.9836005	㎡	
地積	222.98	㎡	
坪数	67.45	坪	

地番	X	Y	辺長
K215	142815.714	47000.457	12.45
K216	142803.572	46997.697	3.01
K217	142801.025	46999.307	10.38
KP49	142798.731	47009.431	17.08
KP50	142815.397	47013.208	10.41
K214	142817.358	47002.975	3.00
公 式	$A=1/2 \sum (X_2 - X_1) (Y_1 + Y_2)$		
倍面積	413.3942010	㎡	
面積	206.6971005	㎡	
地積	206.69	㎡	
坪数	62.52	坪	

地番	X	Y	辺長
KP50	142815.397	47013.208	17.08
KP49	142798.731	47009.431	10.83
K219	142796.338	47019.994	3.01
K220	142797.987	47022.521	13.22
K189	142810.975	47025.005	3.00
KP110	142813.459	47023.320	10.29
公 式	$A=1/2 \sum (X_2 - X_1) (Y_1 + Y_2)$		
倍面積	430.4898880	㎡	
面積	215.2449440	㎡	
地積	215.24	㎡	
坪数	65.11	坪	

地番	X	Y	辺長
KP28	142852.665	46959.670	5.01
KP33	142847.743	46958.702	9.30
KP38	142845.989	46967.843	5.01
KP29	142850.917	46968.779	9.27
公 式	$A=1/2 \sum (X_2 - X_1) (Y_1 + Y_2)$		
倍面積	93.2151540	㎡	
面積	46.6075770	㎡	
地積	46.60	㎡	
坪数	14.09	坪	

地番	X	Y	辺長
KP51	142807.366	46948.593	14.98
KP52	142792.759	46945.242	7.86
KP53	142791.022	46952.911	6.36
KP54	142789.615	46959.123	14.98
KP55	142804.237	46962.411	3.34
KP56	142804.976	46959.148	10.82
公 式	$A=1/2 \sum (X_2 - X_1) (Y_1 + Y_2)$		
倍面積	425.6317950	㎡	
面積	212.8158975	㎡	
地積	212.81	㎡	
坪数	64.37	坪	

地番	X	Y	辺長
KP55	142804.237	46962.411	14.98
KP54	142789.615	46959.123	13.50
KP57	142786.631	46972.298	14.98
KP58	142801.249	46975.612	13.53
公 式	$A=1/2 \sum (X_2 - X_1) (Y_1 + Y_2)$		
倍面積	405.3306920	㎡	
面積	202.6653460	㎡	
地積	202.66	㎡	
坪数	61.30	坪	

地番	X	Y	辺長
KP42	142812.253	46949.714	5.01
KP51	142807.366	46948.593	10.82
KP56	142804.976	46959.148	5.01
KP43	142809.862	46960.272	10.82
公 式	$A=1/2 \sum (X_2 - X_1) (Y_1 + Y_2)$		
倍面積	108.5353470	㎡	
面積	54.2676735	㎡	
地積	54.26	㎡	
坪数	16.41	坪	

地番	X	Y	辺長
KP58	142801.249	46975.612	14.98
KP57	142786.631	46972.298	12.89
K100	142783.783	46984.872	3.01
K101	142785.388	46987.423	10.73
K102	142790.733	46989.786	3.00
K103	142798.402	46988.185	12.89
公 式	$A=1/2 \sum (X_2 - X_1) (Y_1 + Y_2)$		
倍面積	441.2268760	㎡	
面積	220.6134380	㎡	
地積	220.61	㎡	
坪数	66.73	坪	

地番	X	Y	辺長
K226	142794.526	46995.655	10.74
K227	142784.050	46993.282	3.00
K228	142781.513	46994.895	12.38
KP59	142778.773	47006.974	14.99
KP60	142793.400	47010.295	12.40
K225	142796.141	46998.201	3.01
公 式	$A=1/2 \sum (X_2 - X_1) (Y_1 + Y_2)$		
倍面積	426.5736380	㎡	
面積	213.2868190	㎡	
地積	213.28	㎡	
坪数	64.51	坪	

地番	X	Y	辺長
KP34	142832.678	46954.399	5.90
KP41	142826.919	46953.078	10.89
KP46	142824.865	46963.776	5.90
KP35	142830.670	46964.882	10.67
公 式	$A=1/2 \sum (X_2 - X_1) (Y_1 + Y_2)$		
倍面積	127.3977790	㎡	
面積	63.6988895	㎡	
地積	63.69	㎡	
坪数	19.26	坪	

地番	X	Y	辺長
KP60	142793.400	47010.295	14.99
KP59	142778.773	47006.974	10.18
KP61	142776.521	47016.904	4.84
KP62	142775.449	47021.626	14.07
KP63	142789.318	47023.998	4.01
K223			

# 座標求積表

座標求積表

地番	K1252-2 -17-		
名称	X	Y	辺長
K191	142806.138	47029.389	10.74
K212	142795.589	47027.364	3.01
K211	142793.095	47029.056	9.78
KP68	142791.250	47038.664	15.00
KP69	142805.983	47041.487	9.78
K192	142807.826	47031.873	3.00
公 式	$A=1/2 \sum (X_2 - X_1) (Y_1 + Y_2)$		
倍面積	348.3146300	㎡	
面積	174.1573150	㎡	
地積	174.15	㎡	
坪数	52.68	坪	

座標求積表

地番	K1252-6 -27-		
名称	X	Y	辺長
KP75	142788.557	47026.127	15.65
KP76	142773.117	47023.525	11.46
KP77	142770.444	47034.679	16.17
KP78	142786.326	47037.723	11.80
公 式	$A=1/2 \sum (X_2 - X_1) (Y_1 + Y_2)$		
倍面積	370.1317420	㎡	
面積	185.0658710	㎡	
地積	185.06	㎡	
坪数	55.98	坪	

座標求積表

地番	K1252-9 -道路東-		
名称	X	Y	辺長
KP84	142816.787	47031.059	3.07
P25	142813.762	47030.480	20.56
P26	142793.497	47026.960	5.00
KP75	142788.557	47026.127	11.80
KP78	142786.326	47037.723	11.66
KP80	142784.123	47049.174	6.46
KP83	142782.902	47055.519	5.01
KP72	142787.833	47056.455	6.45
KP70	142789.051	47050.112	11.65
KP68	142791.250	47038.664	9.78
K211	142793.095	47029.056	3.01
K212	142795.589	47027.364	10.74
K191	142806.138	47029.389	3.00
K192	142807.826	47031.873	9.78
KP69	142805.983	47041.487	11.66
KP71	142803.787	47052.944	11.43
KP74	142801.634	47064.174	23.17
KP85	142797.263	47086.934	7.61
S512	142804.876	47087.129	1.03
S515	142805.913	47087.169	3.12
KP86	142809.031	47087.383	2.74
KP87	142807.355	47085.208	4.77
K259	142804.443	47081.429	26.21
KP88	142809.385	47055.680	3.59
K235	142810.063	47052.148	3.00
K236	142812.550	47050.459	14.27
KP89	142826.570	47053.147	5.01
K240	142827.505	47048.216	14.40
K261	142813.351	47045.513	3.01
K187	142811.921	47042.854	12.75
公 式	$A=1/2 \sum (X_2 - X_1) (Y_1 + Y_2)$		
倍面積	1251.0539290	㎡	
面積	625.5269645	㎡	
地積	625.52	㎡	
坪数	189.22	坪	

座標求積表

地番	K1252-11 -除外東-		
名称	X	Y	辺長
KP74	142801.634	47064.174	0.23
P30	142801.399	47064.139	19.97
P31	142797.394	47083.713	3.28
S737	142796.658	47086.918	0.60
KP85	142797.263	47086.934	23.17
公 式	$A=1/2 \sum (X_2 - X_1) (Y_1 + Y_2)$		
倍面積	17.7882970	㎡	
面積	8.8941485	㎡	
地積	8.89	㎡	
坪数	2.69	坪	

座標求積表

地番	K1252-15 -2期北-		
名称	X	Y	辺長
P21	142884.236	47039.451	6.13
P22	142878.241	47040.754	17.48
P23	142860.774	47040.073	42.84
P24	142818.808	47031.445	2.05
KP84	142816.787	47031.059	12.75
K187	142811.921	47042.854	3.01
K261	142813.351	47045.513	14.40
K240	142827.505	47048.216	5.01
KP89	142826.570	47053.147	32.46
K241	142858.454	47059.261	3.00
K242	142860.141	47061.745	5.67
KP90	142859.076	47067.318	20.58
SG1	142879.139	47071.930	4.82
A233	142880.542	47067.318	19.18
A234	142883.121	47048.309	7.04
A249	142884.064	47041.331	1.88
公 式	$A=1/2 \sum (X_2 - X_1) (Y_1 + Y_2)$		
倍面積	3014.7171810	㎡	
面積	1507.3585905	㎡	
地積	1507.35	㎡	
坪数	455.97	坪	

座標求積表

地番	K1252-3 -18-		
名称	X	Y	辺長
KP69	142805.983	47041.487	15.00
KP68	142791.250	47038.664	11.65
KP70	142789.051	47050.112	15.00
KP71	142803.787	47052.944	11.66
公 式	$A=1/2 \sum (X_2 - X_1) (Y_1 + Y_2)$		
倍面積	349.9205850	㎡	
面積	174.9602925	㎡	
地積	174.96	㎡	
坪数	52.92	坪	

座標求積表

地番	K1252-7 -28-		
名称	X	Y	辺長
KP78	142786.326	47037.723	16.17
KP77	142770.444	47034.679	11.66
KP79	142767.724	47046.025	16.69
KP80	142784.123	47049.174	11.66
公 式	$A=1/2 \sum (X_2 - X_1) (Y_1 + Y_2)$		
倍面積	383.1990480	㎡	
面積	191.5995240	㎡	
地積	191.59	㎡	
坪数	57.95	坪	

座標求積表

地番	K1252-12 -その他4-		
名称	X	Y	辺長
KP76	142773.117	47023.525	0.09
P46	142773.019	47023.508	36.18
P29	142764.615	47058.708	0.06
KP81	142764.681	47058.718	13.05
KP79	142767.724	47046.025	11.66
KP77	142770.444	47034.679	11.46
公 式	$A=1/2 \sum (X_2 - X_1) (Y_1 + Y_2)$		
倍面積	6.0247390	㎡	
面積	3.0123695	㎡	
地積	3.01	㎡	
坪数	0.91	坪	

座標求積表

地番	K1252-4 -その他3-		
名称	X	Y	辺長
KP83	142782.902	47055.519	5.83
KP82	142781.800	47061.245	5.02
KP73	142786.772	47061.979	5.62
KP72	142787.833	47056.455	5.01
公 式	$A=1/2 \sum (X_2 - X_1) (Y_1 + Y_2)$		
倍面積	57.5104800	㎡	
面積	28.7552400	㎡	
地積	28.75	㎡	
坪数	8.69	坪	

座標求積表

地番	K1252-8 -30-		
名称	X	Y	辺長
KP80	142784.123	47049.174	16.69
KP79	142767.724	47046.025	13.05
KP81	142764.681	47058.718	17.30
KP82	142781.800	47061.245	5.83
KP83	142782.902	47055.519	6.46
公 式	$A=1/2 \sum (X_2 - X_1) (Y_1 + Y_2)$		
倍面積	430.2493280	㎡	
面積	215.1246640	㎡	
地積	215.12	㎡	
坪数	65.07	坪	

座標求積表

地番	K1252-13 -2期東-		
名称	X	Y	辺長
P32	142821.466	47057.996	12.30
KP88	142809.385	47055.680	26.21
K259	142804.443	47081.429	4.77
KP87	142807.355	47085.208	8.73
KP91	142815.935	47086.843	29.37
公 式	$A=1/2 \sum (X_2 - X_1) (Y_1 + Y_2)$		
倍面積	711.6365990	㎡	
面積	355.8182995	㎡	
地積	355.81	㎡	
坪数	107.63	坪	

面積一覧表

地番	面積
K1252-2 -17-	174.1573150 ㎡
K1252-3 -18-	174.9602925 ㎡
K1252-4 -その他3-	28.7552400 ㎡
K1252-5 -20-	176.4731495 ㎡
K1252-6 -27-	185.0658710 ㎡
K1252-7 -28-	191.5995240 ㎡
K1252-8 -30-	215.1246640 ㎡
K1252-9 -道路東-	625.5269645 ㎡
K1252-10 -公園-	295.9796075 ㎡
K1252-11 -除外東-	8.8941485 ㎡
K1252-12 -その他4-	3.0123695 ㎡
K1252-13 -2期東-	355.8182995 ㎡
K1252-14 -ゴミ置場-	11.3642320 ㎡
K1252-15 -2期北-	1507.3585905 ㎡
合計	3954.0902680 ㎡

座標求積表

地番	K1252-5 -20-		
名称	X	Y	辺長
KP71	142803.787	47052.944	15.00
KP70	142789.051	47050.112	6.45
KP72	142787.833	47056.455	5.62
KP73	142786.772	47061.979	14.78
P30	142801.399	47064.139	0.23
KP74	142801.634	47064.174	11.43
公 式	$A=1/2 \sum (X_2 - X_1) (Y_1 + Y_2)$		
倍面積	352.9462990	㎡	
面積	176.4731495	㎡	
地積	176.47	㎡	
坪数	53.38	坪	

座標求積表

地番	K1252-10 -公園-		
名称	X	Y	辺長
K241	142858.454	47059.261	32.46
KP89	142826.570	47053.147	14.27
K236	142812.550	47050.459	3.00
K235	142810.063	47052.148	3.59
KP88	142809.385	47055.680	12.30
P32	142821.466	47057.996	29.31
A102	142850.370	47062.907	2.35
A186	142850.001	47065.232	9.31
KP90	142859.076	47067.318	5.67
K242	142860.141	47061.745	3.00
公 式	$A=1/2 \sum (X_2 - X_1) (Y_1 + Y_2)$		
倍面積	591.9592150	㎡	
面積	295.9796075	㎡	
地積	295.97	㎡	
坪数	89.53	坪	

座標求積表

地番	K1252-14 -ゴミ置場-		
名称	X	Y	辺長
KP91	142815.935	47086.843	8.73
KP87	142807.355	47085.208	2.74
KP86	142809.031	47087.383	6.72
S472	142815.743	47087.844	1.01
公 式	$A=1/2 \sum (X_2 - X_1) (Y_1 + Y_2)$		
倍面積	22.7284640	㎡	
面積	11.3642320	㎡	
地積	11.36	㎡	
坪数	3.43	坪	

所在	高松市円座町字下所		
図面名	座標求積表		
縮尺		図面番号	03
作成年月日	令和 4年 1月 26日		
作成者	高松市三条町278番地12 株式会社高松合同企画 土地家屋調査士・測量士 野田 明良		

# 座標求積表

座標求積表

地番	K1483-1 -31-		
名称	X	Y	辺長
KP2	142787.735	46944.727	14.97
KP92	142773.128	46941.407	10.26
KP93	142770.854	46951.421	3.34
KP94	142770.114	46954.683	14.98
KP95	142784.726	46958.004	6.34
KP96	142786.129	46951.812	7.26
公式	$A=1/2 \sum (X_2 - X_1) (Y_1 + Y_2)$		
倍面積	407.9287560 m <sup>2</sup>		
面積	203.9643780 m <sup>2</sup>		
地積	203.96 m <sup>2</sup>		
坪数	61.69 坪		

座標求積表

地番	K1483-7 -35-		
名称	X	Y	辺長
K89	142775.021	46991.228	10.73
K90	142764.547	46988.855	3.02
K91	142761.987	46990.462	13.44
KP103	142759.012	47003.576	15.00
KP104	142773.645	47006.898	13.45
KP102	142776.618	46993.779	3.00
公式	$A=1/2 \sum (X_2 - X_1) (Y_1 + Y_2)$		
倍面積	458.5186720 m <sup>2</sup>		
面積	229.2593360 m <sup>2</sup>		
地積	229.25 m <sup>2</sup>		
坪数	69.35 坪		

座標求積表

地番	K1483-10 -南側農道-		
名称	X	Y	辺長
S820	142788.630	46944.222	0.78
S819	142787.933	46943.858	53.61
S818	142735.659	46931.957	0.85
S817	142734.922	46932.384	7.04
S816	142732.864	46939.123	21.27
S824	142727.469	46959.704	2.63
AP6	142724.832	46959.604	0.02
KP112	142724.832	46959.630	3.53
K61	142728.345	46959.992	21.31
K60	142733.743	46939.368	6.75
K59	142735.713	46932.904	33.33
KP97	142768.223	46940.293	5.02
KP92	142773.128	46941.407	14.97
KP2	142787.735	46944.727	0.75
KP1	142788.470	46944.893	0.68
公式	$A=1/2 \sum (X_2 - X_1) (Y_1 + Y_2)$		
倍面積	150.7019600 m <sup>2</sup>		
面積	75.3509800 m <sup>2</sup>		
地積	75.35 m <sup>2</sup>		
坪数	22.79 坪		

座標求積表

地番	K1483-4 -その他2-		
名称	X	Y	辺長
KP92	142773.128	46941.407	5.02
KP97	142768.223	46940.293	10.28
KP98	142765.951	46950.319	5.02
KP93	142770.854	46951.421	10.26
公式	$A=1/2 \sum (X_2 - X_1) (Y_1 + Y_2)$		
倍面積	103.3131280 m <sup>2</sup>		
面積	51.6565640 m <sup>2</sup>		
地積	51.65 m <sup>2</sup>		
坪数	15.62 坪		

座標求積表

地番	K1483-8 -36-		
名称	X	Y	辺長
KP104	142773.645	47006.898	15.00
KP103	142759.012	47003.576	16.08
KP105	142755.455	47019.258	13.99
A655	142769.232	47021.737	1.27
P45	142770.399	47021.223	5.54
KP109	142771.625	47015.815	9.14
公式	$A=1/2 \sum (X_2 - X_1) (Y_1 + Y_2)$		
倍面積	471.7247030 m <sup>2</sup>		
面積	235.8623515 m <sup>2</sup>		
地積	235.86 m <sup>2</sup>		
坪数	71.34 坪		

座標求積表

地番	K1483-11 -2期南-		
名称	X	Y	辺長
KP97	142768.223	46940.293	33.33
K59	142735.713	46932.904	6.75
K60	142733.743	46939.368	21.31
K61	142728.345	46959.992	3.53
KP112	142724.832	46959.630	7.05
AP7	142724.708	46966.686	6.21
A609	142723.920	46972.846	5.12
A610	142723.363	46977.945	4.34
P201	142722.484	46982.198	5.58
A611	142721.355	46987.665	0.30
P202	142721.281	46987.965	24.31
P33	142715.446	47011.566	0.61
P34	142715.300	47012.159	14.58
P35	142729.625	47014.906	5.53
P36	142735.090	47015.789	1.67
P37	142736.729	47016.147	13.98
KP106	142750.539	47018.327	69.73
KP98	142765.951	46950.319	10.28
公式	$A=1/2 \sum (X_2 - X_1) (Y_1 + Y_2)$		
倍面積	5706.0684180 m <sup>2</sup>		
面積	2853.0342090 m <sup>2</sup>		
地積	2853.03 m <sup>2</sup>		
坪数	863.04 坪		

座標求積表

地番	K1483-5 -32-		
名称	X	Y	辺長
KP95	142784.726	46958.004	14.98
KP94	142770.114	46954.683	14.53
KP99	142766.895	46968.855	14.99
KP100	142781.517	46972.164	14.51
公式	$A=1/2 \sum (X_2 - X_1) (Y_1 + Y_2)$		
倍面積	435.4376640 m <sup>2</sup>		
面積	217.7188320 m <sup>2</sup>		
地積	217.71 m <sup>2</sup>		
坪数	65.85 坪		

座標求積表

地番	K1483-9 -道路南-		
名称	X	Y	辺長
KP101	142778.890	46983.758	3.00
K74	142776.351	46985.374	10.74
K73	142765.870	46982.995	3.02
K72	142764.266	46980.432	11.87
KP99	142766.895	46968.855	14.53
KP94	142770.114	46954.683	3.34
KP93	142770.854	46951.421	5.02
KP98	142765.951	46950.319	69.73
KP106	142750.539	47018.327	0.19
P38	142750.727	47018.357	4.69
P39	142755.337	47019.237	0.11
KP105	142755.455	47019.258	16.08
KP103	142759.012	47003.576	13.44
K91	142761.987	46990.462	3.02
K90	142764.547	46988.855	10.73
K89	142775.021	46991.228	3.00
KP102	142776.618	46993.779	10.27
公式	$A=1/2 \sum (X_2 - X_1) (Y_1 + Y_2)$		
倍面積	896.3114230 m <sup>2</sup>		
面積	448.1557115 m <sup>2</sup>		
地積	448.15 m <sup>2</sup>		
坪数	135.56 坪		

座標求積表

地番	K1483-6 -33-		
名称	X	Y	辺長
KP100	142781.517	46972.164	14.99
KP99	142766.895	46968.855	11.87
K72	142764.266	46980.432	3.02
K73	142765.870	46982.995	10.74
K74	142776.351	46985.374	3.00
KP101	142778.890	46983.758	11.88
公式	$A=1/2 \sum (X_2 - X_1) (Y_1 + Y_2)$		
倍面積	411.3902980 m <sup>2</sup>		
面積	205.6951490 m <sup>2</sup>		
地積	205.69 m <sup>2</sup>		
坪数	62.22 坪		

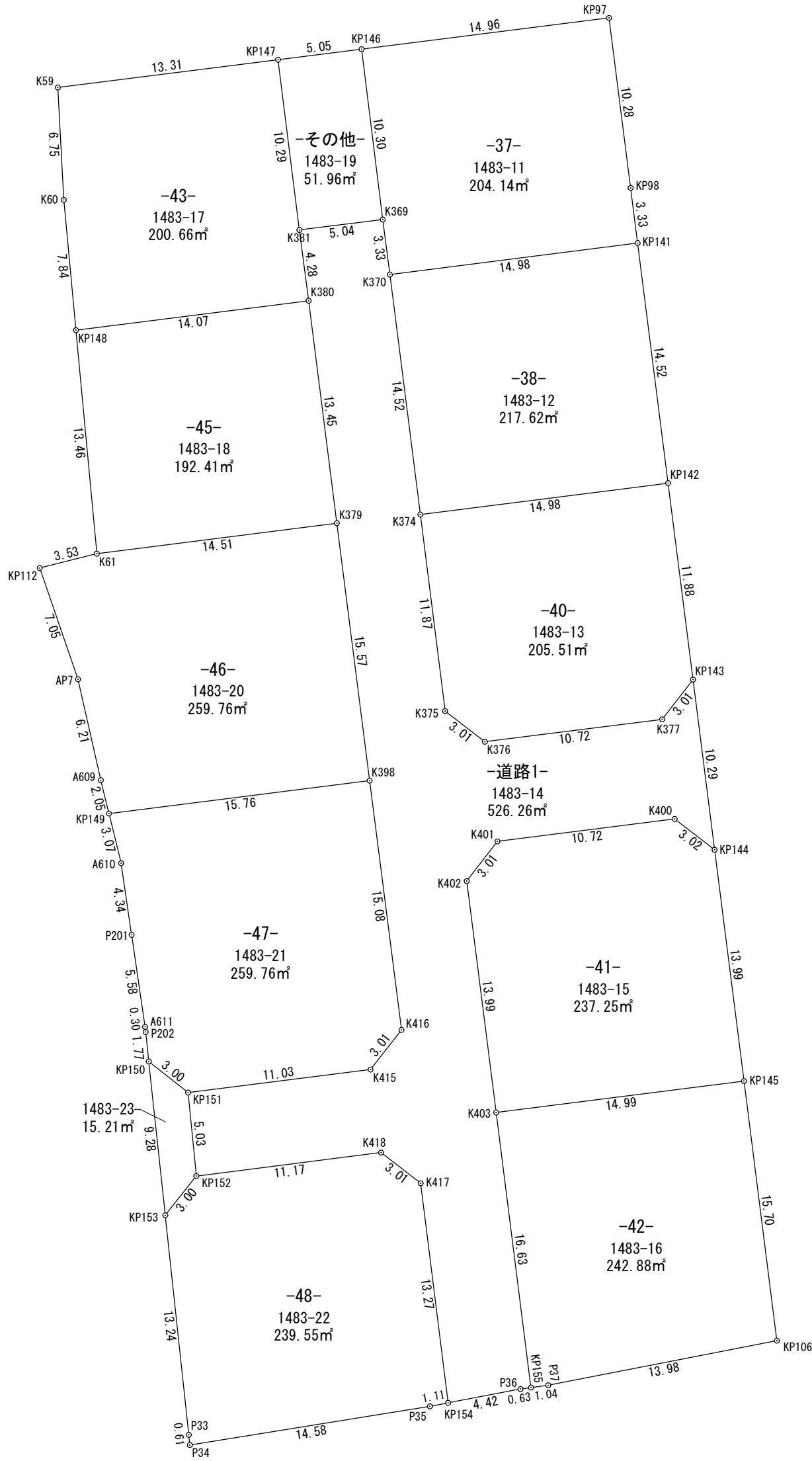
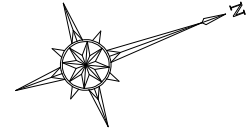
面積一覧表

地番	面積
K1483-1 -31-	203.9643780 m <sup>2</sup>
K1483-4 -その他2-	51.6565640 m <sup>2</sup>
K1483-5 -32-	217.7188320 m <sup>2</sup>
K1483-6 -33-	205.6951490 m <sup>2</sup>
K1483-7 -35-	229.2593360 m <sup>2</sup>
K1483-8 -36-	235.8623515 m <sup>2</sup>
K1483-9 -道路南-	448.1557115 m <sup>2</sup>
K1483-10 -南側農道-	75.3509800 m <sup>2</sup>
K1483-11 -2期南-	2853.0342090 m <sup>2</sup>
合計	4520.6975110 m <sup>2</sup>

所在	高松市円座町字下所	
図面名	座標求積表	
縮尺	図面番号	04
作成年月日	令和 4年 1月 26日	
作成者	高松市三条町278番地12 株式会社高松合同企画 土地家屋調査士・測量士 野田 明良	

# 実測図 (予定地番)

S=1/300



# 求積表（予定地番）

地番	1483-11 -37-		
筆界点	X座標	Y座標	点間距離
KP146	142753.628	46936.976	10.30
K369	142751.325	46947.016	3.33
K370	142750.596	46950.267	14.98
KP141	142765.213	46953.574	3.33
KP98	142765.951	46950.319	10.28
KP97	142768.223	46940.293	14.96
倍面積	408.293457		
面積	204.1467285 m <sup>2</sup>		
地積	204.14 m <sup>2</sup>		

地番	1483-12 -38-		
筆界点	X座標	Y座標	点間距離
K370	142750.596	46950.267	14.52
K374	142747.387	46964.428	14.98
KP142	142762.004	46967.737	14.52
KP141	142765.213	46953.574	14.98
倍面積	435.242652		
面積	217.6213260 m <sup>2</sup>		
地積	217.62 m <sup>2</sup>		

地番	1483-13 -40-		
筆界点	X座標	Y座標	点間距離
K374	142747.387	46964.428	11.87
K375	142744.752	46976.011	3.01
K376	142746.367	46978.560	10.72
K377	142756.822	46980.934	3.01
KP143	142759.377	46979.327	11.88
KP142	142762.004	46967.737	14.98
倍面積	411.033348		
面積	205.5166740 m <sup>2</sup>		
地積	205.51 m <sup>2</sup>		

地番	1483-15 -41-		
筆界点	X座標	Y座標	点間距離
K401	142745.027	46984.438	3.01
K402	142742.480	46986.044	13.99
K403	142739.390	46999.698	14.99
KP145	142754.010	47003.010	13.99
KP144	142757.102	46989.365	3.02
K400	142755.484	46986.806	10.72
倍面積	474.510840		
面積	237.2554200 m <sup>2</sup>		
地積	237.25 m <sup>2</sup>		

地番	1483-16 -42-		
筆界点	X座標	Y座標	点間距離
K403	142739.390	46999.698	16.63
KP155	142735.709	47015.924	1.04
P37	142736.729	47016.147	13.98
KP106	142750.539	47018.327	15.70
KP145	142754.010	47003.010	14.99
倍面積	485.763545		
面積	242.8817725 m <sup>2</sup>		
地積	242.88 m <sup>2</sup>		

地番	1483-17 -43-		
筆界点	X座標	Y座標	点間距離
K59	142735.713	46932.904	6.75
K60	142733.743	46939.368	7.84
KP148	142731.755	46946.962	14.07
K380	142745.482	46950.075	4.28
K381	142746.412	46945.891	10.29
KP147	142748.700	46935.856	13.31
倍面積	401.326415		
面積	200.6632075 m <sup>2</sup>		
地積	200.66 m <sup>2</sup>		

地番	1483-18 -45-		
筆界点	X座標	Y座標	点間距離
KP148	142731.755	46946.962	13.46
K61	142728.345	46959.992	14.51
K379	142742.505	46963.197	13.45
K380	142745.482	46950.075	14.07
倍面積	384.826945		
面積	192.4134725 m <sup>2</sup>		
地積	192.41 m <sup>2</sup>		

地番	1483-20 -46-		
筆界点	X座標	Y座標	点間距離
KP112	142724.832	46959.630	7.05
AP7	142724.708	46966.686	6.21
A609	142723.920	46972.846	2.05
KP149	142723.697	46974.891	15.76
K398	142739.069	46978.387	15.57
K379	142742.505	46963.197	14.51
K61	142728.345	46959.992	3.53
倍面積	519.523963		
面積	259.7619815 m <sup>2</sup>		
地積	259.76 m <sup>2</sup>		

地番	1483-21 -47-		
筆界点	X座標	Y座標	点間距離
KP149	142723.697	46974.891	3.07
A610	142723.363	46977.945	4.34
P201	142722.484	46982.198	5.58
A611	142721.355	46987.665	0.30
P202	142721.281	46987.965	1.77
KP150	142720.855	46989.688	3.00
KP151	142722.431	46992.251	11.03
K415	142733.192	46994.697	3.01
K416	142735.748	46993.097	15.08
K398	142739.069	46978.387	15.76
倍面積	519.528658		
面積	259.7643290 m <sup>2</sup>		
地積	259.76 m <sup>2</sup>		

地番	1483-22 -48-		
筆界点	X座標	Y座標	点間距離
KP152	142721.182	46997.129	3.00
KP153	142718.626	46998.704	13.24
P33	142715.446	47011.566	0.61
P34	142715.300	47012.159	14.58
P35	142729.625	47014.906	1.11
KP154	142730.722	47015.083	13.27
K417	142733.685	47002.141	3.01
K418	142732.082	46999.593	11.17
倍面積	479.117770		
面積	239.5588850 m <sup>2</sup>		
地積	239.55 m <sup>2</sup>		

地番	1483-19 -その他-		
筆界点	X座標	Y座標	点間距離
KP147	142748.700	46935.856	10.29
K381	142746.412	46945.891	5.04
K369	142751.325	46947.016	10.30
KP146	142753.628	46936.976	5.05
倍面積	103.932435		
面積	51.9662175 m <sup>2</sup>		
地積	51.96 m <sup>2</sup>		

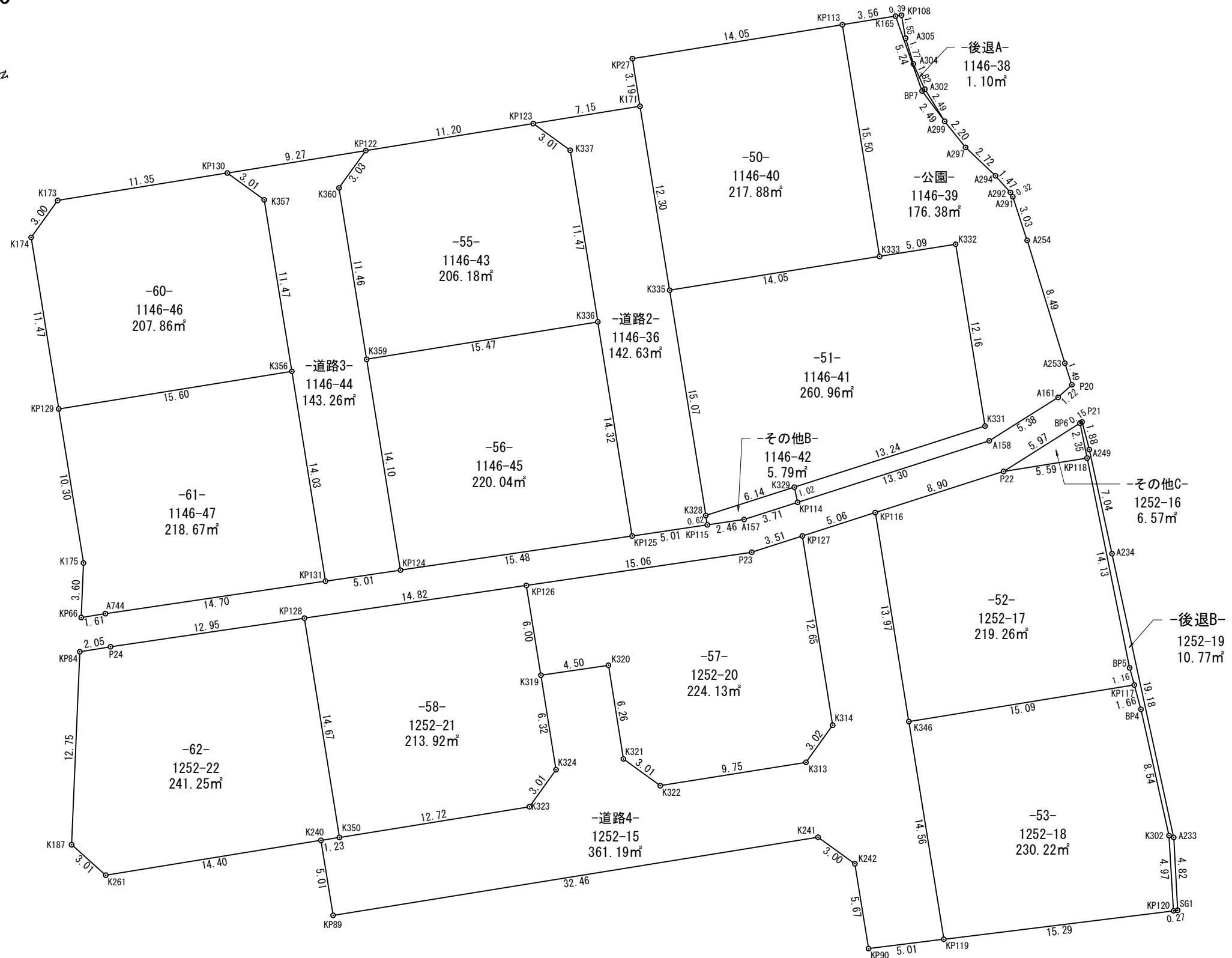
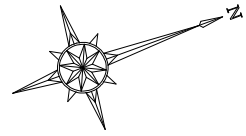
地番	1483-14 -道路1-		
筆界点	X座標	Y座標	点間距離
K381	142746.412	46945.891	4.28
K380	142745.482	46950.075	13.45
K379	142742.505	46963.197	15.57
K398	142739.069	46978.387	15.08
K416	142735.748	46993.097	3.01
K415	142733.192	46994.697	11.03
KP151	142722.431	46992.251	5.03
KP152	142721.182	46997.129	11.17
K418	142732.082	46999.593	3.01
K417	142733.685	47002.141	13.27
KP154	142730.722	47015.083	4.42
P36	142735.090	47015.789	0.63
KP155	142735.709	47015.924	16.63
K403	142739.390	46999.698	13.99
K402	142742.480	46986.044	3.01
K401	142745.027	46984.438	10.72
K400	142755.484	46986.806	3.02
KP144	142757.102	46989.365	10.29
KP143	142759.377	46979.327	3.01
K377	142756.822	46980.934	10.72
K376	142746.367	46978.560	3.01
K375	142744.752	46976.011	11.87
K374	142747.387	46964.428	14.52
K370	142750.596	46950.267	3.33
K369	142751.325	46947.016	5.04
倍面積	1052.523257		
面積	526.2616285 m <sup>2</sup>		
地積	526.26 m <sup>2</sup>		

地番	1483-23		
筆界点	X座標	Y座標	点間距離
KP150	142720.855	46989.688	9.28
KP153	142718.626	46998.704	3.00
KP152	142721.182	46997.129	5.03
KP151	142722.431	46992.251	3.00
倍面積	30.423136		
面積	15.2115680 m <sup>2</sup>		
地積	15.21 m <sup>2</sup>		

所在	高松市円座町字下所		
図面名	求積表（予定地番）		
縮尺		図面番号	
作成年月日	令和 5 年 10 月 23 日		
作成者	高松市三条町278番地12 株式会社高松合同企画 土地家屋調査士・測量士 野田 明良		

# 実測図 (予定地番)

S=1/300



面積一覧表

区分	面積	単位
宅地	2460.37	m <sup>2</sup>
公共用地	道路	647.08 m <sup>2</sup>
	公園	176.38 m <sup>2</sup>
その他	24.23	m <sup>2</sup>
合計	3308.06	m <sup>2</sup>

所在	高松市円座町字下所		
図面名	実測図 (予定地番)		
縮尺	1/300	図面番号	
作成年月日	令和 5 年 10 月 10 日		
作成者	高松市三条町278番地12 株式会社高松合同企画 土地家屋調査士・測量士 野田 明良		

# 求積表

地番	1146-40 -50-		
筆界点	X座標	Y座標	点間距離
KP27	142864.511	47006.734	3.19
K171	142863.909	47009.867	12.30
K335	142861.594	47021.954	14.05
K333	142875.396	47024.601	15.50
KP113	142878.320	47009.376	14.05
倍面積	435.778451		
面積	217.8892255 m <sup>2</sup>		
地積	217.88 m <sup>2</sup>		

地番	1146-41 -51-		
筆界点	X座標	Y座標	点間距離
K335	142861.594	47021.954	15.07
K328	142858.749	47036.756	6.14
K329	142864.888	47036.999	13.24
K331	142878.118	47037.517	12.16
K332	142880.397	47025.566	5.09
K333	142875.396	47024.601	14.05
倍面積	521.927555		
面積	260.9637775 m <sup>2</sup>		
地積	260.96 m <sup>2</sup>		

地番	1252-17 -52-		
筆界点	X座標	Y座標	点間距離
KP116	142869.344	47040.407	13.97
K346	142866.707	47054.135	15.09
KP117	142881.539	47056.962	1.16
BP5	142881.635	47055.796	14.13
KP118	142883.732	47041.813	5.59
P22	142878.241	47040.754	8.90
倍面積	438.529477		
面積	219.2647385 m <sup>2</sup>		
地積	219.26 m <sup>2</sup>		

地番	1252-18 -53-		
筆界点	X座標	Y座標	点間距離
K346	142866.707	47054.135	14.56
KP119	142863.963	47068.441	15.29
KP120	142878.874	47071.869	4.97
K302	142880.291	47067.101	8.54
BP4	142881.401	47058.626	1.66
KP117	142881.539	47056.962	15.09
倍面積	460.451766		
面積	230.2258830 m <sup>2</sup>		
地積	230.22 m <sup>2</sup>		

地番	1146-43 -55-		
筆界点	X座標	Y座標	点間距離
KP122	142845.877	47006.420	3.03
K360	142843.368	47008.129	11.46
K359	142841.214	47019.391	15.47
K336	142856.419	47022.294	11.47
K337	142858.579	47011.020	3.01
KP123	142856.886	47008.525	11.20
倍面積	412.377954		
面積	206.1889770 m <sup>2</sup>		
地積	206.18 m <sup>2</sup>		

地番	1146-45 -56-		
筆界点	X座標	Y座標	点間距離
K359	142841.214	47019.391	14.10
KP124	142838.551	47033.243	15.48
KP125	142853.715	47036.361	14.32
K336	142856.419	47022.294	15.47
倍面積	440.093409		
面積	220.0467045 m <sup>2</sup>		
地積	220.04 m <sup>2</sup>		

地番	1252-20 -57-		
筆界点	X座標	Y座標	点間距離
KP126	142846.022	47037.040	6.00
K319	142844.901	47042.940	4.50
K320	142849.318	47043.849	6.26
K321	142848.132	47050.001	3.01
K322	142849.816	47052.498	9.75
K313	142859.395	47054.343	3.02
K314	142861.892	47052.640	12.65
KP127	142864.283	47040.210	3.51
P23	142860.774	47040.073	15.06
倍面積	448.278466		
面積	224.1392330 m <sup>2</sup>		
地積	224.13 m <sup>2</sup>		

地番	1252-21 -58-		
筆界点	X座標	Y座標	点間距離
KP128	142831.500	47034.054	14.67
K350	142828.717	47048.459	12.72
K323	142841.216	47050.847	3.01
K324	142843.705	47049.150	6.32
K319	142844.901	47042.940	6.00
KP126	142846.022	47037.040	14.82
倍面積	427.954700		
面積	213.9273500 m <sup>2</sup>		
地積	213.92 m <sup>2</sup>		

地番	1146-46 -60-		
筆界点	X座標	Y座標	点間距離
K173	142825.608	47002.546	3.00
K174	142823.126	47004.241	11.47
KP129	142820.965	47015.511	15.60
K356	142836.294	47018.448	11.47
K357	142838.453	47007.177	3.01
KP130	142836.764	47004.678	11.35
倍面積	415.738441		
面積	207.8692205 m <sup>2</sup>		
地積	207.86 m <sup>2</sup>		

地番	1146-47 -61-		
筆界点	X座標	Y座標	点間距離
KP129	142820.965	47015.511	10.30
K175	142819.024	47025.636	3.60
KP66	142817.649	47028.968	1.61
A744	142819.239	47029.272	14.70
KP131	142833.642	47032.233	14.03
K356	142836.294	47018.448	15.60
倍面積	437.359789		
面積	218.6798945 m <sup>2</sup>		
地積	218.67 m <sup>2</sup>		

地番	1252-22 -62-		
筆界点	X座標	Y座標	点間距離
KP84	142816.787	47031.059	12.75
K187	142811.921	47042.854	3.01
K261	142813.351	47045.513	14.40
K240	142827.505	47048.216	1.23
K350	142828.717	47048.459	14.67
KP128	142831.500	47034.054	12.95
P24	142818.808	47031.445	2.05
倍面積	482.514305		
面積	241.2571525 m <sup>2</sup>		
地積	241.25 m <sup>2</sup>		

地番	1146-36 -道路2-		
筆界点	X座標	Y座標	点間距離
KP123	142856.886	47008.525	3.01
K337	142858.579	47011.020	11.47
K336	142856.419	47022.294	14.32
KP125	142853.715	47036.361	5.01
KP115	142858.631	47037.371	0.62
K328	142858.749	47036.756	15.07
K335	142861.594	47021.954	12.30
K171	142863.909	47009.867	7.15
倍面積	285.270372		
面積	142.6351860 m <sup>2</sup>		
地積	142.63 m <sup>2</sup>		

地番	1146-44 -道路3-		
筆界点	X座標	Y座標	点間距離
KP130	142836.764	47004.678	3.01
K357	142838.453	47007.177	11.47
K356	142836.294	47018.448	14.03
KP131	142833.642	47032.233	5.01
KP124	142838.551	47033.243	14.10
K359	142841.214	47019.391	11.46
K360	142843.368	47008.129	3.03
KP122	142845.877	47006.420	9.27
倍面積	286.524181		
面積	143.2620905 m <sup>2</sup>		
地積	143.26 m <sup>2</sup>		

地番	1252-15 -道路4-		
筆界点	X座標	Y座標	点間距離
K240	142827.505	47048.216	5.01
KP89	142826.570	47053.147	32.46
K241	142858.454	47059.261	3.00
K242	142860.141	47061.745	5.67
KP90	142859.076	47067.318	5.01
KP119	142863.963	47068.441	14.56
K346	142866.707	47054.135	13.97
KP116	142869.344	47040.407	5.06
KP127	142864.283	47040.210	12.65
K314	142861.892	47052.640	3.02
K313	142859.395	47054.343	9.75
K322	142849.816	47052.498	3.01
K321	142848.132	47050.001	6.26
K320	142849.318	47043.849	4.50
K319	142844.901	47042.940	6.32
K324	142843.705	47049.150	3.01
K323	142841.216	47050.847	12.72
K350	142828.717	47048.459	1.23
倍面積	722.386652		
面積	361.1933260 m <sup>2</sup>		
地積	361.19 m <sup>2</sup>		

地番	1146-39 -公園-		
筆界点	X座標	Y座標	点間距離
KP113	142878.320	47009.376	15.50
K333	142875.396	47024.601	5.09
K332	142880.397	47025.566	12.16
K331	142878.118	47037.517	13.24
K329	142864.888	47036.999	1.02
KP114	142864.754	47038.012	13.30
A158	142878.046	47038.530	5.38
A161	142883.305	47037.387	1.22
P20	142884.442	47036.918	1.49
A253	142884.495	47035.425	8.49
A254	142884.927	47026.942	3.03
A291	142885.021	47023.907	0.32
A292	142884.973	47023.588	1.47
A294	142884.421	47022.219	2.72
A297	142883.206	47019.777	2.20
A299	142882.494	47017.688	2.49
BP7	142881.777	47015.295	5.24
K165	142881.821	47010.046	3.56
倍面積	352.761516		
面積	176.3807580 m <sup>2</sup>		
地積	176.38 m <sup>2</sup>		

地番	1146-42 -その他B-		
筆界点	X座標	Y座標	点間距離
K328	142858.749	47036.756	0.62
KP115	142858.631	47037.371	2.46
A157	142861.042	47037.867	3.71
KP114	142864.754	47038.012	1.02
K329	142864.888	47036.999	6.14
倍面積	11.584209		
面積	5.7921045 m <sup>2</sup>		
地積	5.79 m <sup>2</sup>		

地番	1252-16 -その他C-		
筆界点	X座標	Y座標	点間距離
BP6	142884.081	47039.485	5.97
P22	142878.241	47040.754	5.59
KP118	142883.732	47041.813	2.35
倍面積	13.152639		
面積	6.5763195 m <sup>2</sup>		
地積	6.57 m <sup>2</sup>		

地番	1146-38 -後退A-		
筆界点	X座標	Y座標	点間距離
K165	142881.821	47010.046	5.24
BP7	142881.777	47015.295	2.49
A299	142882.494	47017.688	2.49
A302	142881.985	47015.242	1.82
A304	142881.848	47013.420	1.77
A305	142881.944	47011.649	1.55
KP108	142882.212	47010.121	0.39
倍面積	2.201430		
面積	1.1007150 m <sup>2</sup>		
地積	1.10 m <sup>2</sup>		

地番	1252-19 -後退B-		
筆界点	X座標	Y座標	点間距離
BP6	142884.081	47039.485	2.35
KP118	142883.732	47041.813	14.13
BP5	142881.635	47055.796	1.16
KP117	142881.539	47056.962	1.66
BP4	142881.401	47058.626	8.54
K302	142880.291	47067.101	4.97
KP120	142878.874	47071.869	0.27
SG1	142879.139	47071.930	4.82
A233	142880.542	47067.318	19.18
A234	142883.121	47048.309	7.04
A249	142884.064	47041.331	1.88
P21	142884.236	47039.451	0.15
倍面積	21.551209		
面積	10.7756045 m <sup>2</sup>		
地積	10.77 m <sup>2</sup>		

面積一覧表

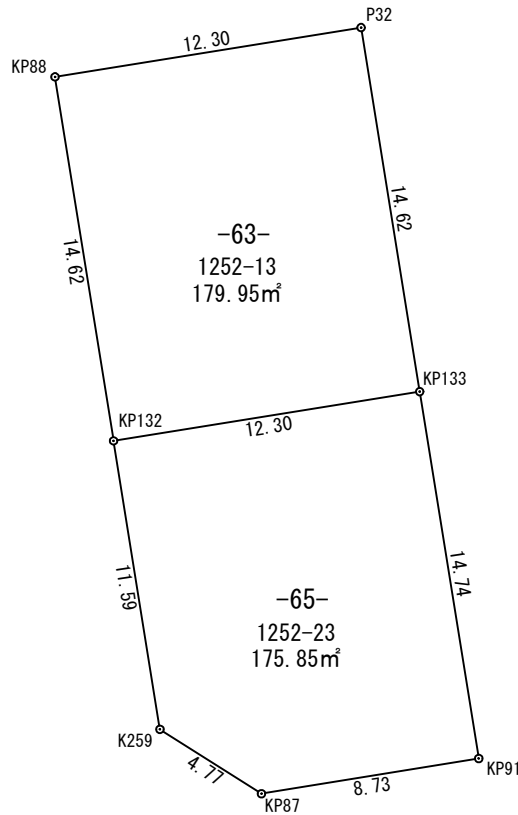
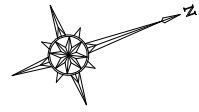
区分	面積
宅地	2460.37 m <sup>2</sup>
公共用地	道路 647.08 m <sup>2</sup>
	公園 176.38 m <sup>2</sup>
その他	24.23 m <sup>2</sup>
合計	3308.06 m <sup>2</sup>

所在	高松市円座町字下所		
図面名	求積表(予定地番)		
縮尺		図面番号	
作成年月日	令和5年10月10日		
作成者	高松市三条町278番地12 株式会社		



# 実測図（予定地番）

S=1/300



地番 1252-13 -63-			
筆界点	X座標	Y座標	点間距離
KP88	142809.385	47055.680	14.62
KP132	142806.628	47070.044	12.30
KP133	142818.711	47072.364	14.62
P32	142821.466	47057.996	12.30
倍面積	359.916840		
面積	179.9584200 m <sup>2</sup>		
地積	179.95 m <sup>2</sup>		

地番 1252-23 -65-			
筆界点	X座標	Y座標	点間距離
KP132	142806.628	47070.044	11.59
K259	142804.443	47081.429	4.77
KP87	142807.355	47085.208	8.73
KP91	142815.935	47086.843	14.74
KP133	142818.711	47072.364	12.30
倍面積	351.718787		
面積	175.8593935 m <sup>2</sup>		
地積	175.85 m <sup>2</sup>		

所在	高松市円座町字下所		
図面名	実測図（予定地番）		
縮尺	1/300	図面番号	
作成年月日	令和 5 年 10 月 10 日		
作成者	高松市三条町278番地12 株式会社高松合同企画 土地家屋調査士・測量士 野田 明良		